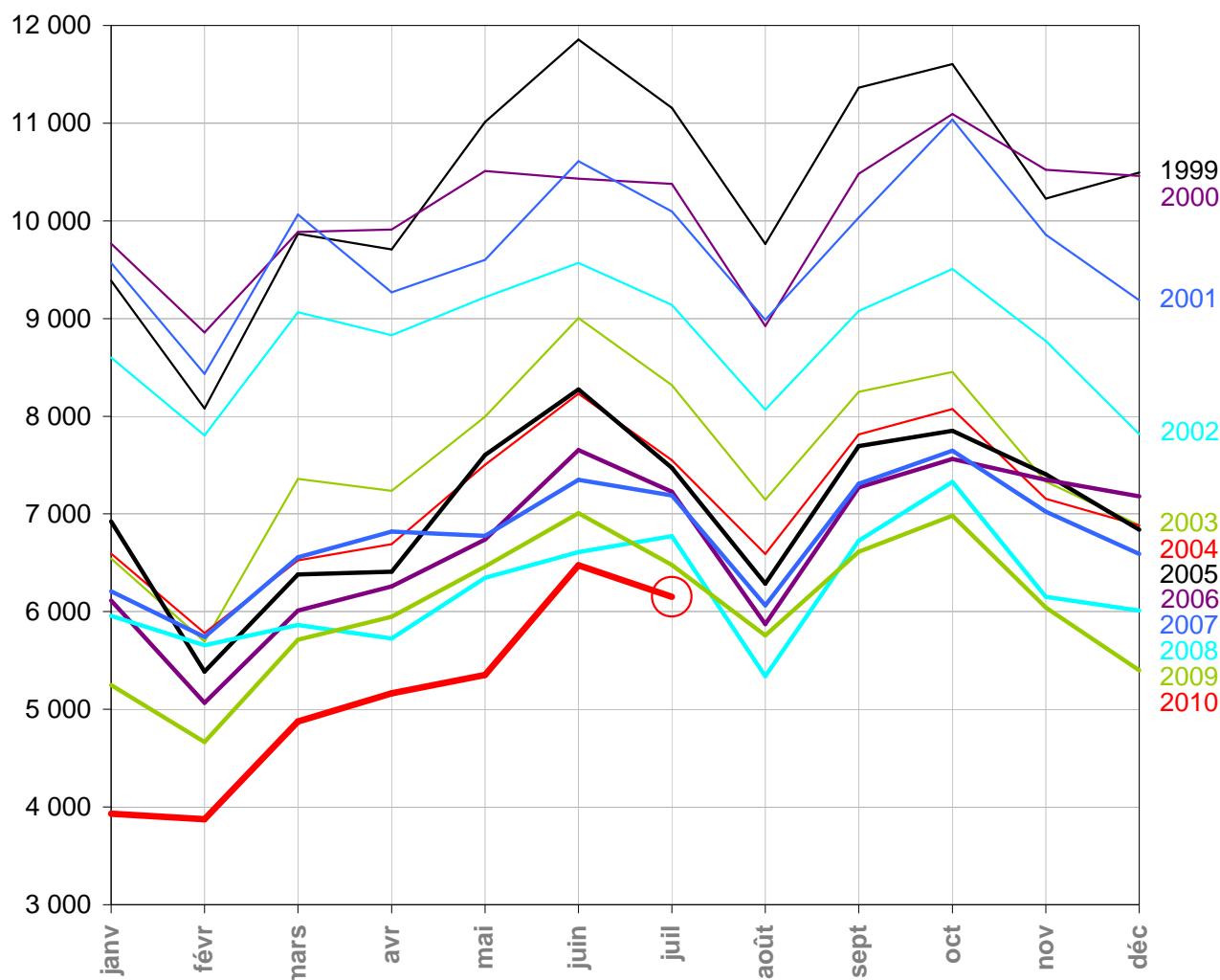
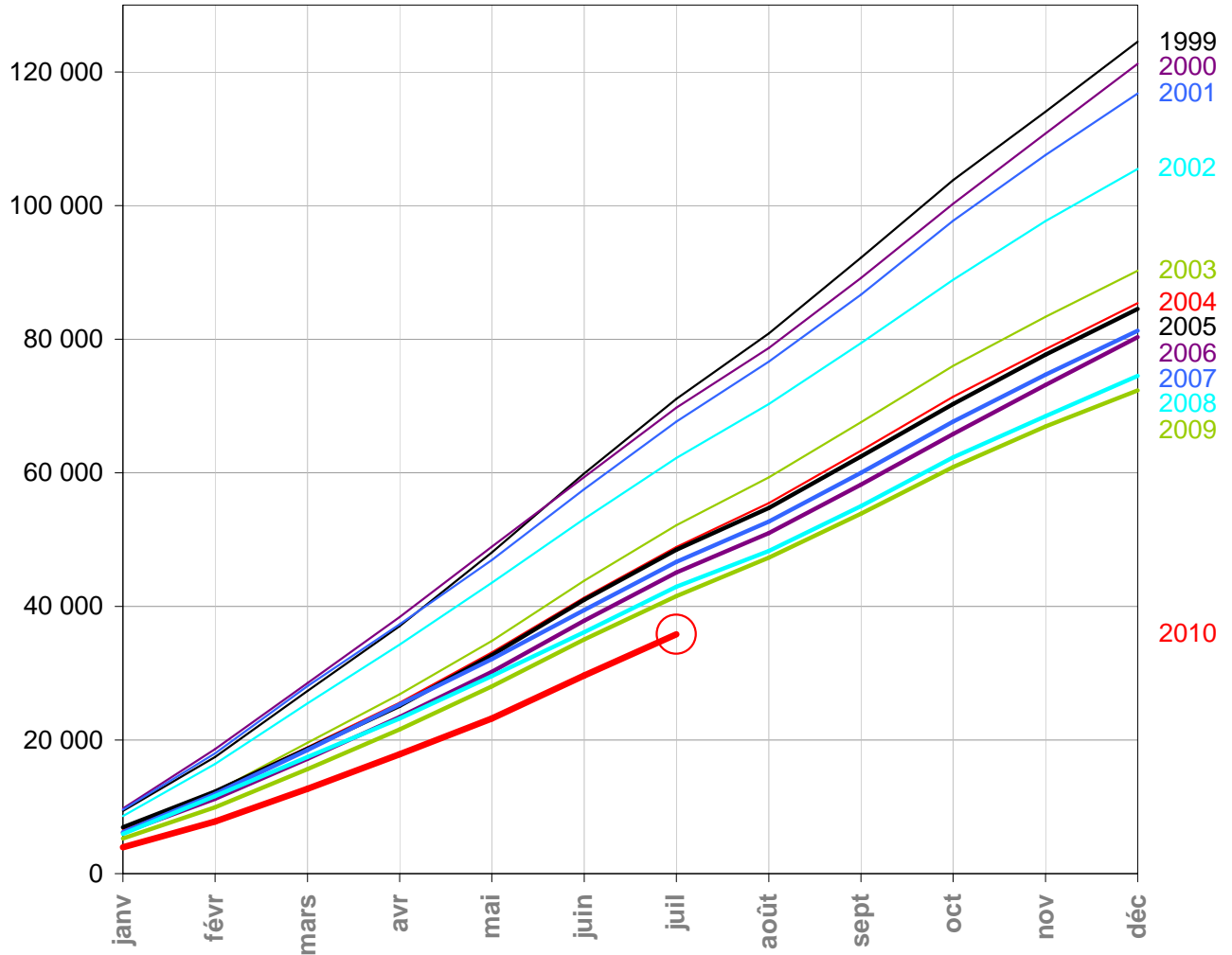


Accidents corporels au mois par mois sur 12 ans



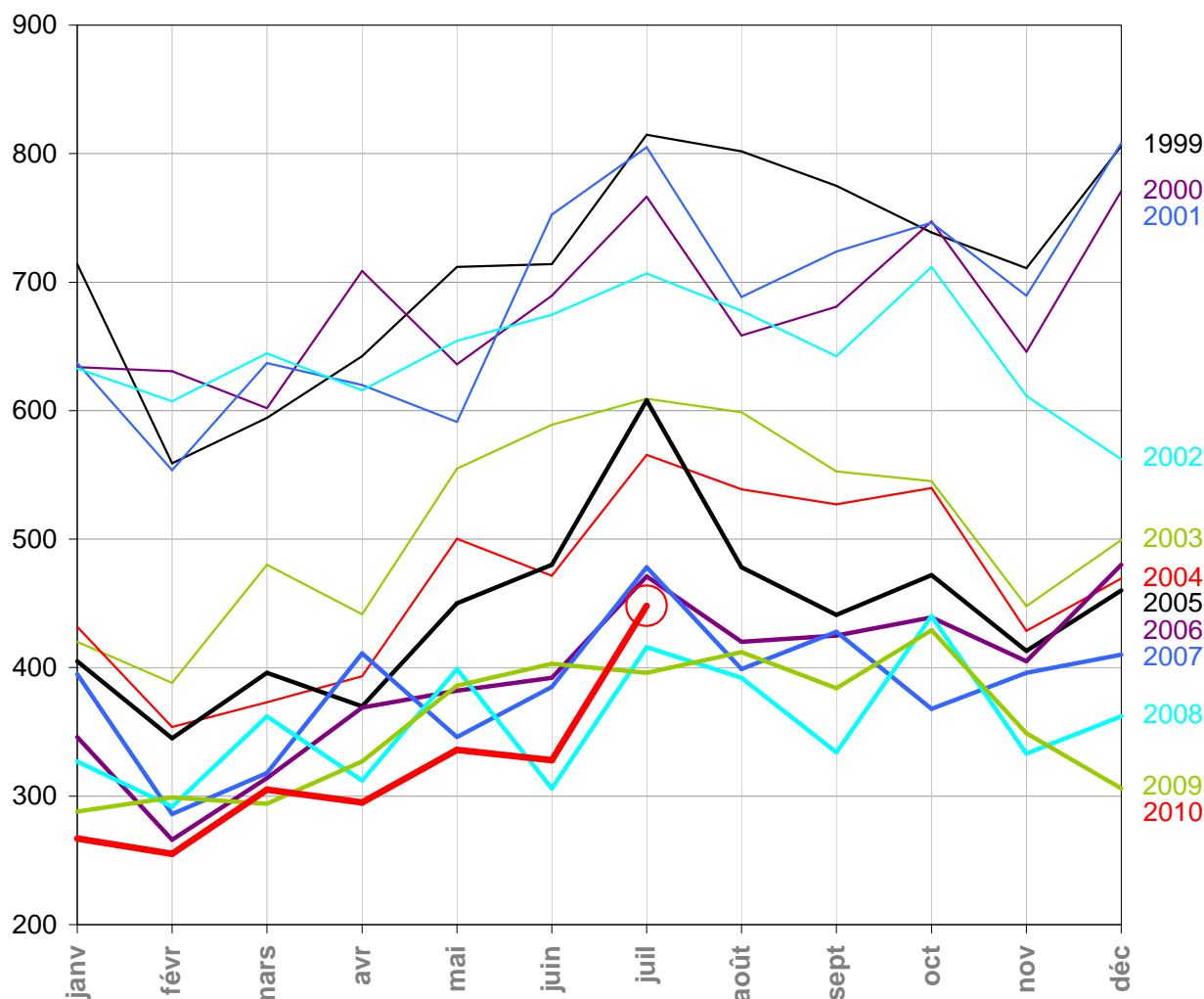
	janv	févr	mars	avr	mai	juin	juil	août	sept	oct	nov	déc
1999	9 387	8 080	9 869	9 707	11 013	11 857	11 158	9 764	11 362	11 604	10 229	10 494
2000	9 767	8 858	9 885	9 910	10 511	10 433	10 379	8 923	10 481	11 093	10 523	10 460
2001	9 569	8 435	10 065	9 269	9 601	10 611	10 097	8 986	10 033	11 036	9 857	9 186
2002	8 600	7 804	9 065	8 831	9 219	9 571	9 141	8 067	9 077	9 507	8 771	7 817
2003	6 543	5 694	7 360	7 238	7 995	9 004	8 319	7 146	8 251	8 452	7 332	6 886
2004	6 594	5 781	6 526	6 692	7 502	8 230	7 550	6 592	7 813	8 073	7 155	6 882
2005	6 922	5 387	6 382	6 410	7 604	8 273	7 472	6 285	7 694	7 851	7 406	6 839
2006	6 114	5 066	6 012	6 259	6 739	7 654	7 227	5 874	7 270	7 564	7 350	7 180
2007	6 207	5 741	6 557	6 818	6 776	7 349	7 189	6 065	7 309	7 646	7 023	6 592
2008	5 958	5 655	5 863	5 724	6 346	6 610	6 773	5 340	6 724	7 329	6 153	6 012
2009	5 247	4 664	5 714	5 947	6 461	7 008	6 478	5 758	6 611	6 984	6 043	5 400
2010	3 932	3 875	4 876	5 163	5 353	6 476	6 151					

Accidents corporels cumul de mois en mois sur 12 ans



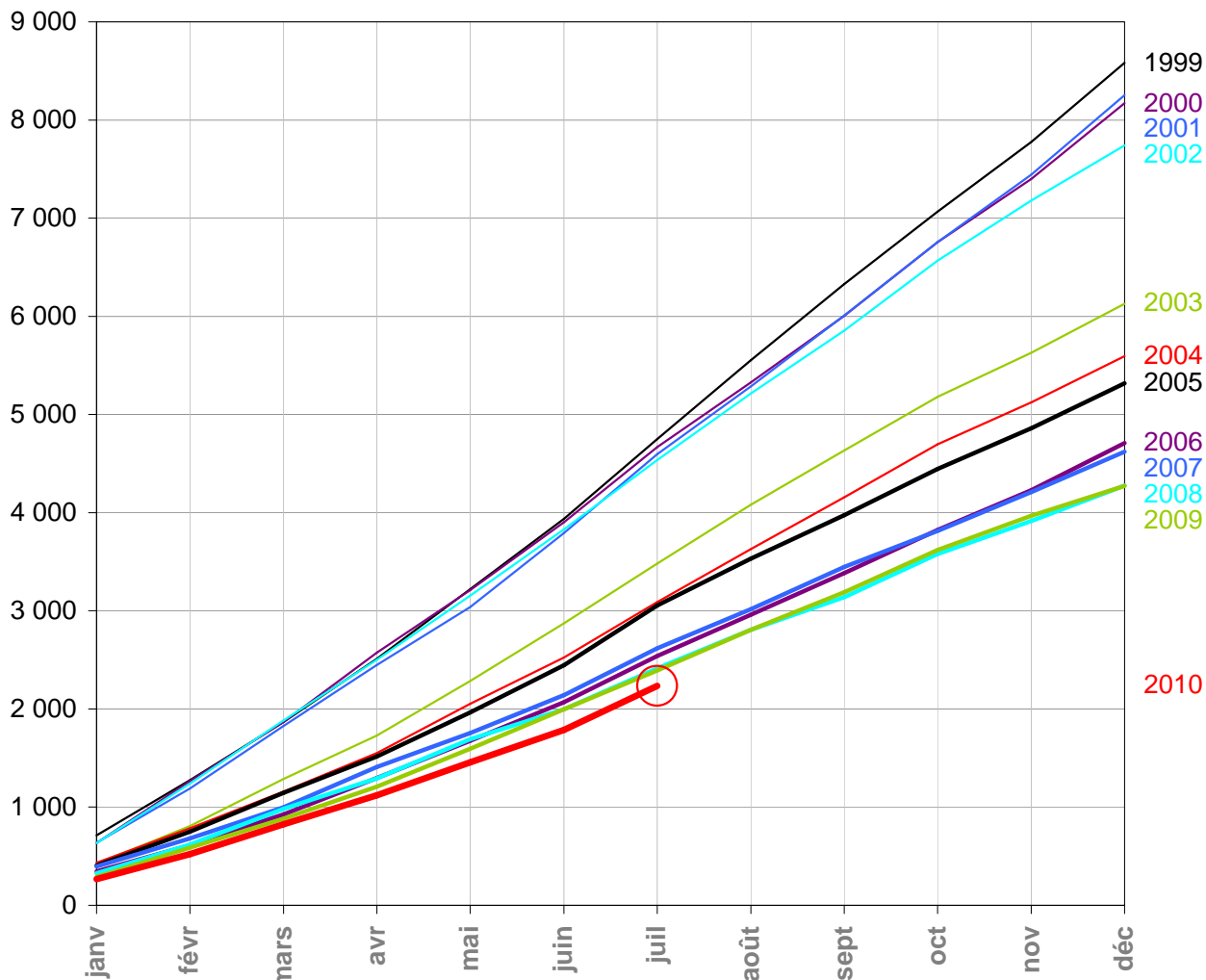
	janv	févr	mars	avr	mai	juin	juil	août	sept	oct	nov	déc
1999	9 387	17 467	27 336	37 043	48 056	59 913	71 071	80 835	92 197	103 801	114 030	124 524
2000	9 767	18 625	28 510	38 420	48 931	59 364	69 743	78 666	89 147	100 240	110 763	121 223
2001	9 569	18 004	28 069	37 338	46 939	57 550	67 647	76 633	86 666	97 702	107 559	116 745
2002	8 600	16 404	25 469	34 300	43 519	53 090	62 231	70 298	79 375	88 882	97 653	105 470
2003	6 543	12 237	19 597	26 835	34 830	43 834	52 153	59 299	67 550	76 002	83 334	90 220
2004	6 594	12 375	18 901	25 593	33 095	41 325	48 875	55 467	63 280	71 353	78 508	85 390
2005	6 922	12 309	18 691	25 101	32 705	40 978	48 450	54 735	62 429	70 280	77 686	84 525
2006	6 114	11 180	17 192	23 451	30 190	37 844	45 071	50 945	58 215	65 779	73 129	80 309
2007	6 207	11 948	18 505	25 323	32 099	39 448	46 637	52 702	60 011	67 657	74 680	81 272
2008	5 958	11 613	17 476	23 200	29 546	36 156	42 929	48 269	54 993	62 322	68 475	74 487
2009	5 247	9 911	15 625	21 572	28 033	35 041	41 519	47 277	53 888	60 872	66 915	72 315
2010	3 932	7 807	12 683	17 846	23 199	29 675	35 826					

Tués à 30 jours au mois par mois sur 12 ans



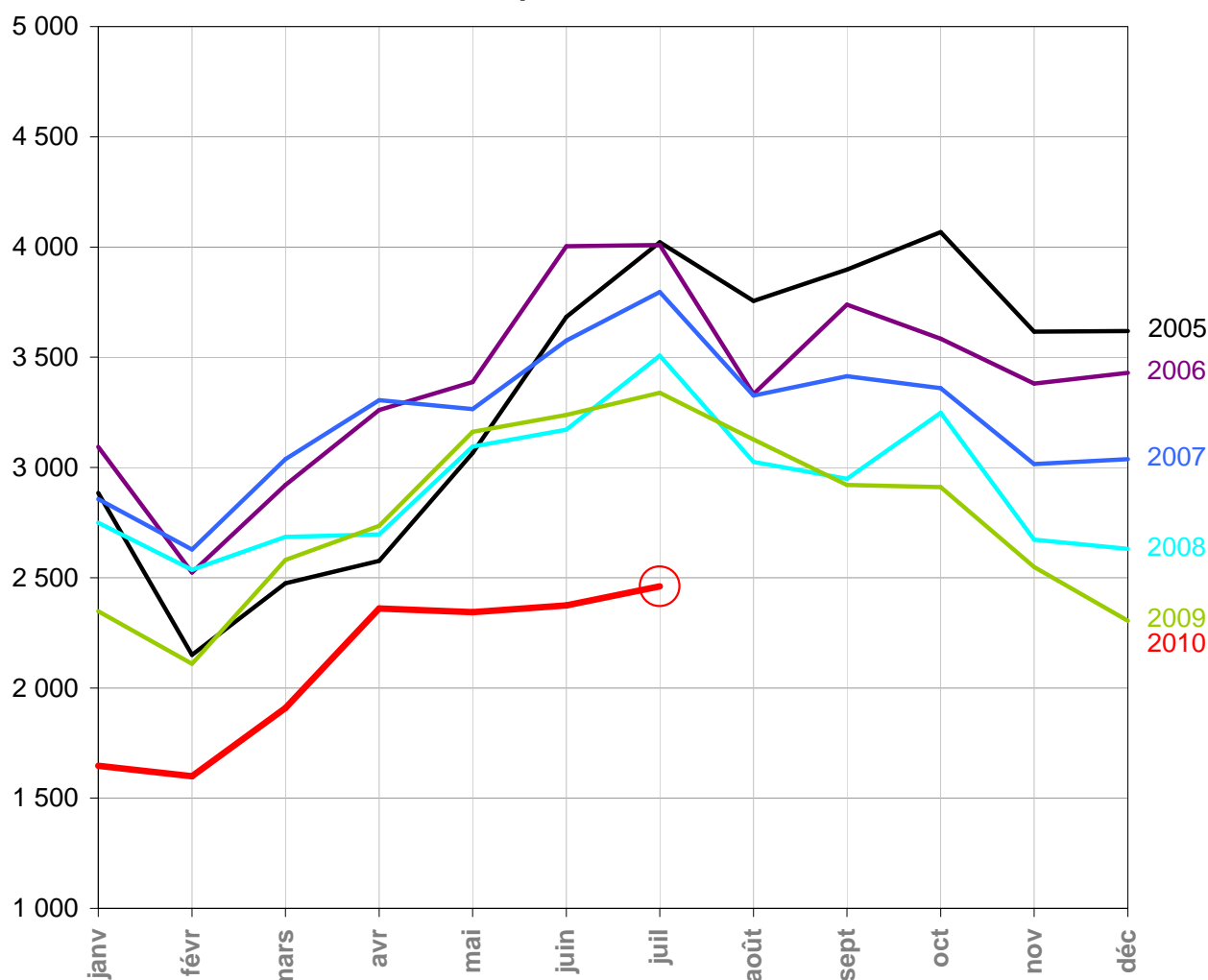
	janv	févr	mars	avr	mai	juin	juil	août	sept	oct	nov	déc
1999	714	559	594	642	712	714	815	802	775	739	711	806
2000	634	631	602	709	636	690	766	659	681	747	646	771
2001	637	554	637	620	591	753	805	688	724	746	690	808
2002	633	607	645	616	654	675	707	678	642	712	611	562
2003	420	388	480	441	555	589	609	599	553	545	448	499
2004	432	354	373	393	500	471	566	539	527	540	429	469
2005	405	345	396	370	450	480	608	478	441	472	413	460
2006	346	266	314	369	382	392	471	420	425	439	405	480
2007	395	286	318	411	346	385	478	399	428	368	396	410
2008	327	292	362	312	399	306	416	392	334	440	333	362
2009	288	299	294	327	386	403	396	412	384	429	349	306
2010	267	255	305	295	336	328	448					

Tués à 30 jours cumul de mois en mois sur 12 ans



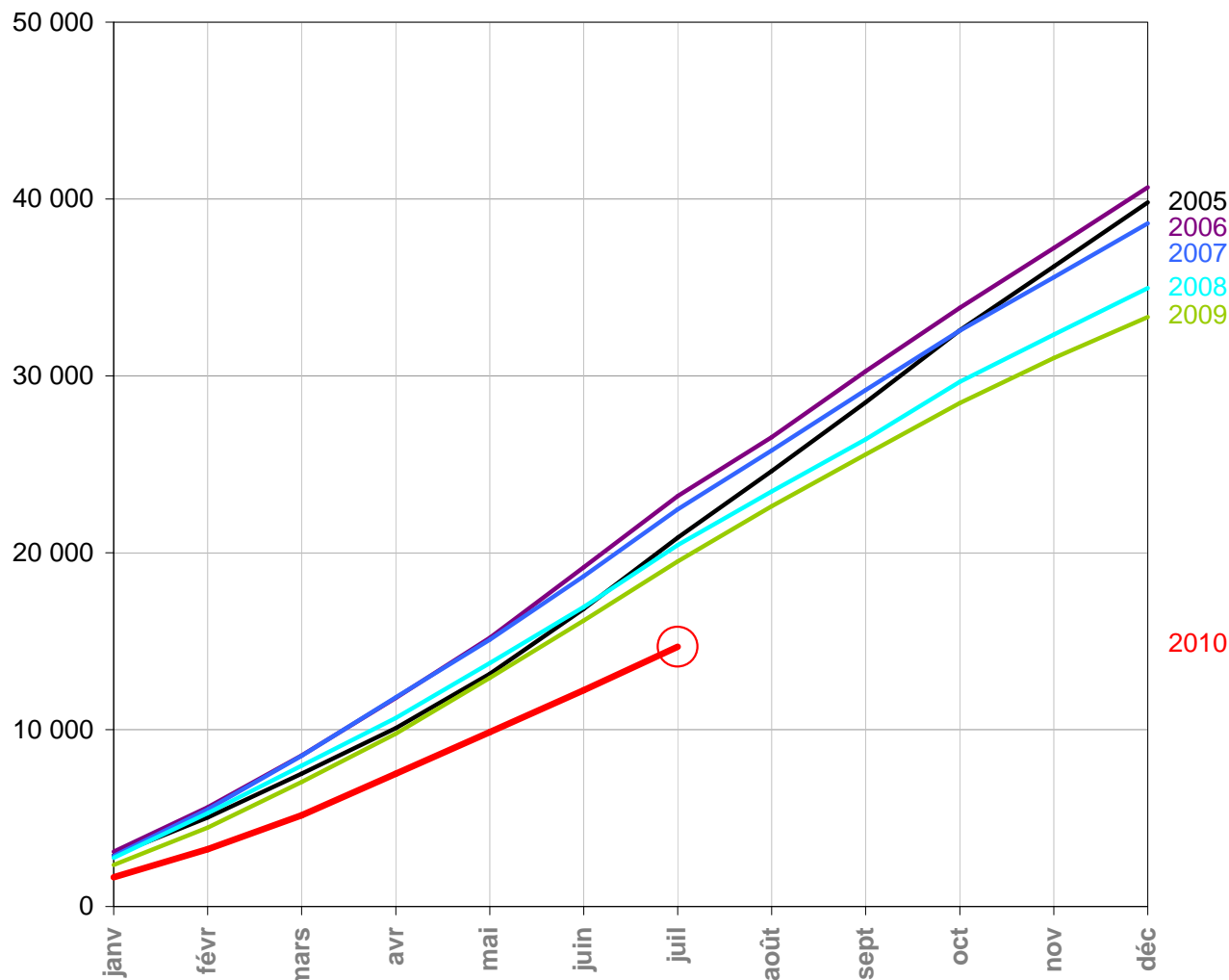
	janv	févr	mars	avr	mai	juin	juil	août	sept	oct	nov	déc
1999	714	1 273	1 868	2 510	3 222	3 936	4 751	5 552	6 327	7 066	7 777	8 583
2000	634	1 265	1 866	2 575	3 211	3 901	4 667	5 326	6 007	6 754	7 400	8 170
2001	637	1 191	1 828	2 448	3 039	3 792	4 597	5 285	6 009	6 755	7 445	8 253
2002	633	1 240	1 885	2 500	3 155	3 829	4 536	5 214	5 856	6 568	7 179	7 742
2003	420	808	1 288	1 730	2 284	2 873	3 483	4 081	4 634	5 179	5 627	6 126
2004	432	786	1 159	1 552	2 052	2 524	3 089	3 628	4 155	4 695	5 124	5 593
2005	405	750	1 146	1 516	1 966	2 446	3 054	3 532	3 973	4 445	4 858	5 318
2006	346	612	926	1 295	1 677	2 069	2 540	2 960	3 385	3 824	4 229	4 709
2007	395	681	999	1 410	1 756	2 141	2 619	3 018	3 446	3 814	4 210	4 620
2008	327	619	981	1 293	1 692	1 998	2 414	2 806	3 140	3 580	3 913	4 275
2009	288	587	881	1 208	1 594	1 997	2 393	2 805	3 189	3 618	3 967	4 273
2010	267	522	827	1 122	1 458	1 786	2 234					

Hospitalisés au mois par mois sur 6 ans



	janv	févr	mars	avr	mai	juin	juil	août	sept	oct	nov	déc
2005	2 885	2 150	2 475	2 577	3 065	3 683	4 021	3 756	3 897	4 067	3 616	3 619
2006	3 093	2 524	2 920	3 261	3 387	4 003	4 009	3 333	3 738	3 584	3 381	3 429
2007	2 857	2 628	3 037	3 305	3 265	3 576	3 796	3 326	3 414	3 359	3 015	3 037
2008	2 749	2 536	2 685	2 696	3 095	3 172	3 508	3 025	2 948	3 248	2 673	2 630
2009	2 348	2 110	2 580	2 735	3 162	3 238	3 338	3 127	2 921	2 911	2 549	2 304
2010	1 647	1 599	1 909	2 360	2 344	2 374	2 460					

Hospitalisés cumul de mois en mois sur 6 ans



	janv	févr	mars	avr	mai	juin	juil	août	sept	oct	nov	déc
2005	2 885	5 035	7 510	10 087	13 152	16 835	20 856	24 612	28 509	32 576	36 192	39 811
2006	3 093	5 617	8 537	11 798	15 185	19 188	23 197	26 530	30 268	33 852	37 233	40 662
2007	2 857	5 485	8 522	11 827	15 092	18 668	22 464	25 790	29 204	32 563	35 578	38 615
2008	2 749	5 285	7 970	10 666	13 761	16 933	20 441	23 466	26 414	29 662	32 335	34 965
2009	2 348	4 458	7 038	9 773	12 935	16 173	19 511	22 638	25 559	28 470	31 019	33 323
2010	1 647	3 246	5 155	7 515	9 859	12 233	14 693					